

Installation Instructions

Nissan Altima 2019-up

HARDWARE KIT

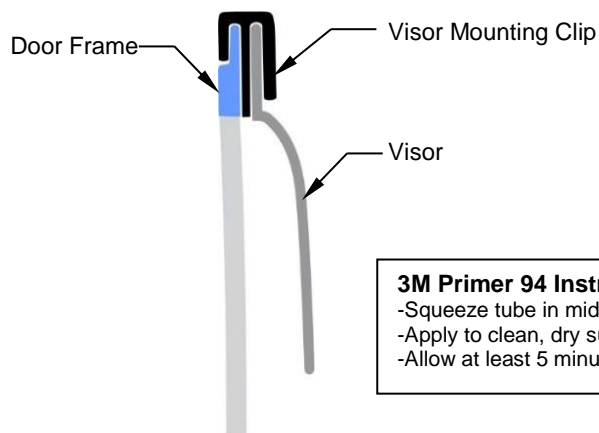
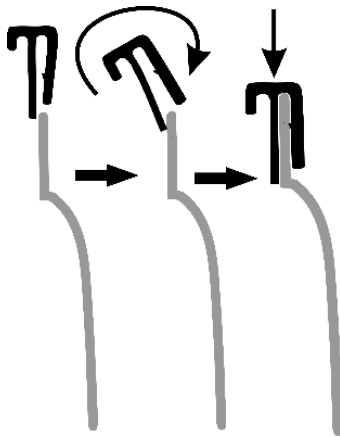
- 2 – 3M Adhesive Promoters
- 2 – Automotive surface cleaner
- 8 – Visor mounting clips

TOOLS REQUIRED

Paper towel or clean cloth

Attention: This product uses a 3M adhesive that requires installation and curing temperatures of at least 15° to 43°C (60 to 110°F) for 1 hour to develop maximum adhesion to the surface. **Failure to install this product at the proper temperature or allow adequate curing time before use is not covered under warranty.**

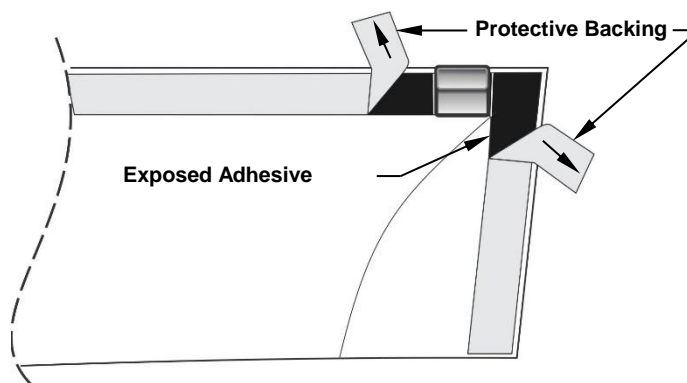
1. Attach the “E” clips to all 4 visor pieces. Note the orientation of the clip. See illustration.
2. Test fit the visors to the door frames before attempting final installation. Open the doors and place visors into position by hooking the mounting clips (already attached to the visors) over the top edge of the door frames. See illustration.
3. Adjust the visors to fit flush with the vertical edges of the door frames (where the two doors meet at the B pillar). Open and close the doors to ensure there is no interference with the visors. Remove the visors.



3M Primer 94 Instructions

- Squeeze tube in middle to break inner ampule
- Apply to clean, dry surface
- Allow at least 5 minutes to dry before taping

4. Clean the mounting areas aggressively with alcohol wiping pad and dry with a clean cloth or paper towel to remove any finger prints, oils or waxes that may be on the surface. Prime the mounting area on the window frames with the adhesion promoters provided.
5. Starting at the back edge of one visor, peel the first 50mm (2 inches) of the protective backing from the adhesive on the horizontal flange of the visor. Peel the first 50mm (2 inches) of the protective backing from the vertical flange as well. Fold back the protective backing from the adhesive as shown in the illustration.



6. Reposition the visor on the window frame as described in steps #2 and #3. Adjust the visor for best fit. While pressing the visor into place, pull the protective backing out from between the visor and door frame without disturbing the fit of the visor.
7. Once the visor is in place, press down hard along the entire mounting flange to ensure that the adhesive is fully adhered to the vehicle.
8. Remove any residue of adhesion promoter with the alcohol wiping pad.

NOTE: to ensure maximum adhesive bond do not wash your vehicle for 24 hrs. Inform the customer of this.



Retain sheet for Care Instructions and Kit Information.

Instructions d'installation**Nissan Altima 2019-up****SACHET DE FIXATIONS**

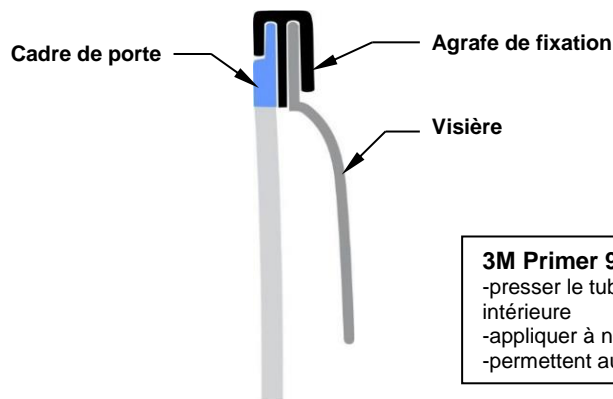
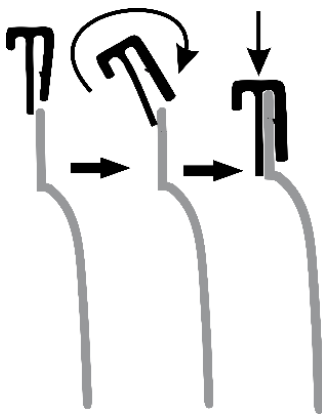
- 2 – Promoteurs adhésifs 3M
- 1 – Tampons imbibé d'alcool
- 8 – Clips de fixation de la visière

OUTILS REQUIS

Serviette en papier ou un chiffon propre

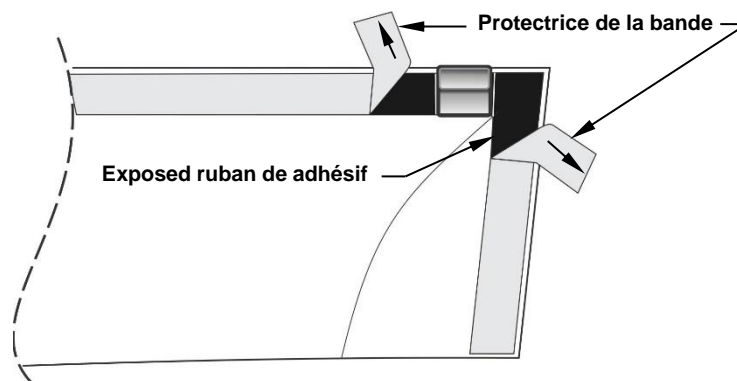
Attention: Ce produit contient un ruban adhésif 3M. Il est nécessaire d'effectuer l'installation à une température d'au moins 20°C/ 70°F. Laisser 1 heures pour permettre à l'adhésion de se solidifier. **Une installation inadéquate annule la garantie.**

1. Fixez les pinces "E" sur les 4 visières. Notez l'orientation du clip. Voir illustration.
2. Essayer capable la visière à l'encadrement de portes avant de tenter l'installation finale. Ouvrir la porte d'entrée et placer une visière de devant en place en accrochant les trombones montant (a attaché déjà à la visière) sur le premier bord de l'encadrement de portes. Voir l'illustration.
3. Ajustez le pare-soleil de sorte que l'extrémité du pare-soleil soit affleurante du bord arrière de la porte. Examinez l'ajustement le pare-soleil arrière de la même manière, en veillant que le bord avant du pare-soleil est affleurant du bord avant de la porte. Ouvrir et fermer les portes pour garantir il n'y a pas d'intervention avec les visières. Enlever les visières.

**3M Primer 94 Instructions**

- presser le tube au milieu de briser l'ampoule intérieure
- appliquer à nettoyer la surface, sec
- permettre au moins 5 minutes pour sécher

4. Nettoyez les tous les domaines de montage agressive avec un tampon d'alcool d'essuyage et séchez avec un chiffon ou une serviette en papier propre pour enlever des empreintes, des huiles ou des cires qui peuvent être sur la surface doigt. Premier de la zone de montage sur le châssis de fenêtre avec les promoteurs d'adhérence fournis.
5. Commencez partir de l'extrémité arrière de la visière, éplucher les 50mm première (2 pouces) de la pellicule protectrice de la bande sur l'aile horizontale de la visière. Peler les 50mm première (2 pouces) de la pellicule protectrice de l'aile verticale ainsi. Replier le de protection de la bande comme le montre l'illustration.



6. Repositionner la visière sur le cadre de la fenêtre comme décrit dans l'étape 2 et 3. Ajuster la visière pour le meilleur ajustement et tout en appuyant sur la visière en place, tirez et peler la bande de protection à partir entre le cadre de pare-soleil et porte sans perturber l'ajustement de la visière.
7. Une fois la visière est en place, appuyer fort sur la bride de montage ensemble pour s'assurer que la bande est pleinement respecté le véhicule.
8. Enlever tous les résidus provenant du promoteur adhésif avec le tampon imbibé d'alcool.

REMARQUE: pour assurer une adhérence maximale adhésif ne pas laver votre véhicule pendant 24 heures. Informer le client de cette.

Conserver cette feuille pour les instructions d'entretien et les renseignements concernant le nécessaire d'installation.