

FORM FiT Hood Protector

Installation Instructions

HD 9H17
Honda CR-V (2017-2022)

HARDWARE KIT

- 5 – Bumpons
- 7 – Abrasion pads
- 7 – Mounting clips
- 7 – Pins
- 7 – Screws
- 7 – 'L' Brackets

TOOLS REQUIRED

- 1 – Phillips Screwdriver # 2
- 1 – Tape Measure

INSTALLATION INSTRUCTION

1. Ensure the hood is clean and dry inside and out.
2. Install the bumpons on the hood as shown in *illustration #1*. **Attention: If bumpons are installed on the protector they will wear through the paint.**
3. Insert a pin through the each of the (3) holes in the hood protector above the grill and into a mounting clip. See *illustration #2 – Step 3*.
4. Center the protector on the hood and rest it on the bumpons and mounting clips.
5. Peel and fold (4) abrasion pads in half over the edge of the hood under the (4) mounting clips. See *illustration #2 – Step 5*. Note the abrasion pads wrap around the hood edge and **under** the rubber gasket.
6. Starting with the innermost locations, insert a screw through an "L" bracket and into each of the (4) mounting clips. See *illustration #2 – Step 6a*. Note the "L" brackets install **under** the rubber gasket.
7. Ensure all components are properly seated together and that the protector is centered on the hood. Tighten the screws into the mounting clips. See *illustration #2, step 6b*.
8. **Repeat steps #3, 5, 6a and 6b for the remaining (4) holes over the headlights.**
9. On some vehicles it may be necessary to adjust the hood bumpers and/or latch for proper clearance.

ILLUSTRATION #1 – BUMPON LOCATION

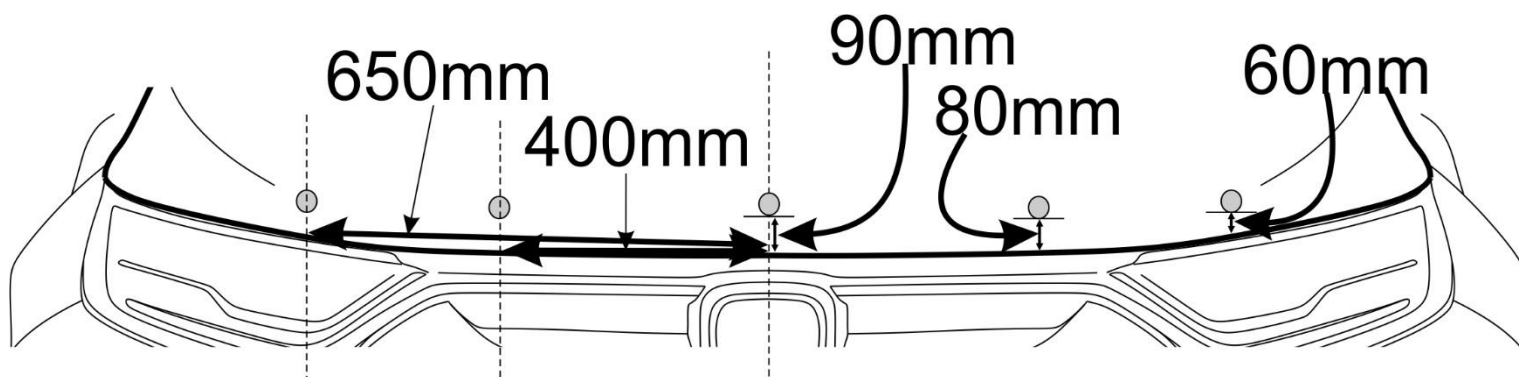
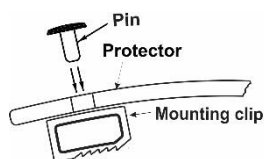


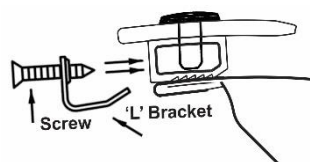
ILLUSTRATION #2 – CLIP CONFIGURATION



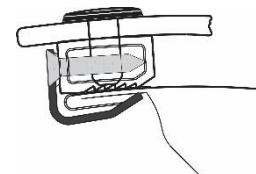
Step #3



Step #5a



Step #5b



Step #5c & d

CARE INSTRUCTIONS

- Clean the protector with either a mild soap/water solution or utilize a plastic cleaner. Do not use chemicals or solvents.
- Periodically check to make sure the bumpons are in place and that the hood protector is secure.
- Avoid using automatic car washes and do not pull on the hood protector when opening or closing the hood.

Thank you for purchasing a **FORMFiT** hood protector. Please retain this sheet for care instructions and kit information.

If you have any questions regarding our product, please contact us via email at customer@focusauto.com or visit our website at www.formfithoodprotectors.com.

MADE IN CANADA

Rev2.Jan 15, 2020

FORM FIT Protège-capot

Instructions d'installation

HD 9H17
Honda CR-V (2017-2022)

TROUSSE DE FIXATIONS

- 5 - Bumpons
- 7 - plaquettes d'abrasion
- 7 - Clips de fixation
- 7 - Goupilles
- 7 - Vis
- 7 - Supports 'L'

OUTILS REQUIS

- 1 - Tournevis Phillips # 2
- 1 - Ruban à mesurer

INSTRUCTIONS D'INSTALLATION

1. Assurez-vous que le capot est propre et sec à l'intérieur et à l'extérieur.
2. Installez les bumpons sur le capot comme indiqué dans l'illustration n° 1. **Attention: Si bumpons sont installés sur le protecteur qu'ils porteront à travers la peinture.**
3. Introduire une goupille à travers le chacun des (3) des trous dans le capot de protection au-dessus de la grille et dans un clip de fixation. Voir l'illustration # 2 - Etape 3.
4. Centre le protecteur sur le capot et se reposer sur les bumpons et clips de montage.
5. Peel et plier (4) plaquettes d'abrasion dans la moitié sur le bord de la hotte sous les quatre clips (4) de montage. Voir l'illustration # 2 - Etape 5. Notez que les plaquettes d'abrasion enrouler autour du bord du capot et sous le joint en caoutchouc.
6. En commençant par les endroits les plus intimes, insérer une vis dans un "L" support et dans chacun des quatre clips (4) de montage. Voir l'illustration # 2 - Etape 6a. Notez les crochets "L" install sous le joint en caoutchouc.
7. Se assurer que tous les composants sont correctement assis ensemble et que le protecteur est centrée sur le capot. Serrer les vis dans les clips de montage. Voir l'illustration n° 2, l'étape 6b.
8. Répétez les étapes # 3, 5, 6a et 6b pour les (4) trous restants sur les phares.
9. Sur certains véhicules, il peut être nécessaire d'ajuster les pare-chocs de la hotte et / ou verrouiller un dégagement adéquat.

ILLUSTRATION N°1 – EMBLACEMENT DES BUTÉES ET DES FIXATIONS

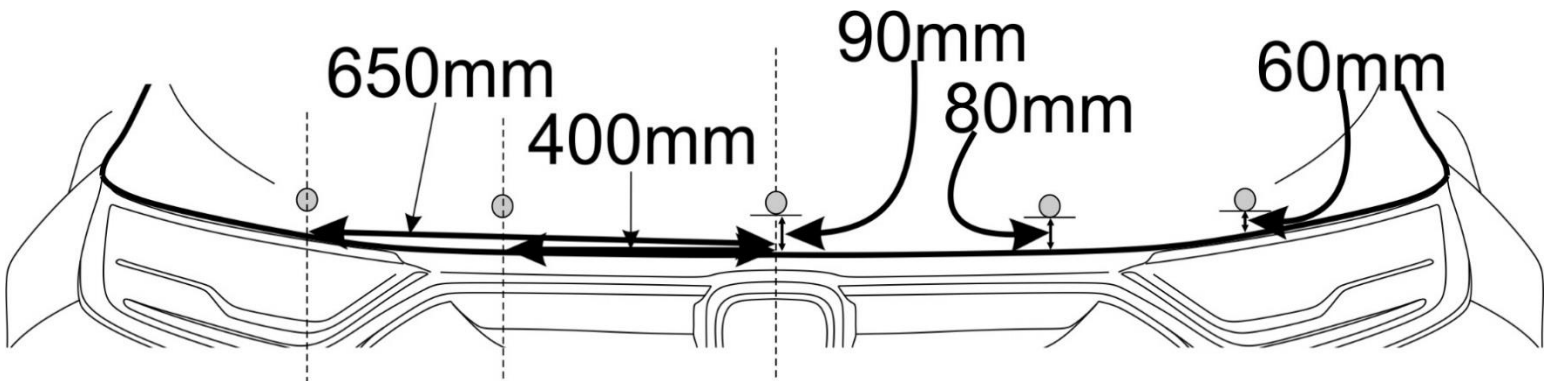
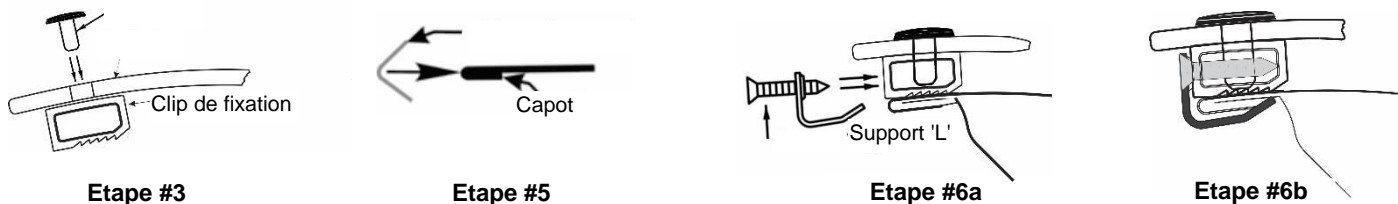


ILLUSTRATION N°2 – CONFIGURATION DE LA FIXATION



INSTRUCTIONS POUR L'ENTRETIEN

- Nettoyez le protecteur avec une solution d'eau et de savon doux ou avec un nettoyant de plastique seulement. Ne pas utiliser de produits chimiques ou de dissolvant.
- S'assurer périodiquement que les butées sont toujours en place et que le protecteur est toujours bien retenu.
- Évitez de laver le véhicule dans les laves-autos automatiques.
- Ne tirez pas sur le protecteur lors de l'ouverture ou la fermeture du capot.

Merci de vous être procuré un protège capot en **FORMFIT**. Conservez cette feuille pour les instructions et les renseignements concernant le nécessaire d'entretien.

Pour toute question concernant notre produit, veuillez nous contacter par e-mail à customer@focusauto.com ou consulter notre site web à l'adresse www.formfithoodprotectors.com.

Fabriqué au Canada

Rev2.Jan 15, 2020