

### Hardware Kit

- 8 – M5 x .8 mm Flange Nuts – replacement for those on the grille
- 1 – 42" x 3/8" Roll Gasket
- 8 – 19/32" x 275 Rubber Bonded Washers
- 2 – Large Bumpsons
- 4 – 3M Anti-Abrasion Film Pad
- 4 – Clip Bodies
- 4 – Pins
- 4 – 'L' Brackets
- 4 – #6 x 5/8" Flat Head Screws

### Tools Required

- 1 – Phillips Screwdriver #2
- 1 – Scissors
- 1 – 10mm Socket



### Installation

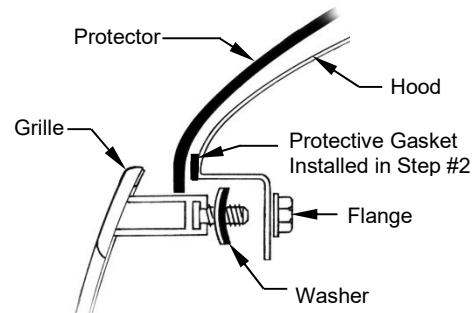
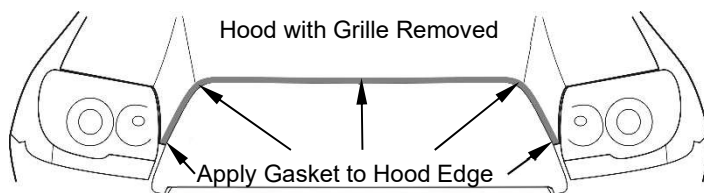
1. Be sure that the hood is clean and dry inside and out. Open the hood of the vehicle and remove the grille from the hood by removing the eight (8) flange nuts using the 10mm socket, these nuts are replaced by those included in the kit. Dispose the original flange nuts. The hood latch safety release does not need to be detached. *See Illustration #1.*
2. Start peeling the backing from the roll of gasket material and attach it to the edge of the hood that was covered by the grille, as shown in Illustration #1. Trim the gasket at the both ends with the scissors if necessary.
3. Push a rubber-bonded washer tightly down onto each grille bolt (rubber side toward the hood) then reinstall the grille into the hood. Using the zinc plated flange nuts supplied, **start** by finger tightening one of the nuts onto the centre bolt only. Make sure that the protector is centred on the hood and well inserted in between the grille and the hood then tighten the outer nuts into place, followed by the remaining nuts. Do not over-tighten the grille retaining nuts. *See illustration #1.*
4. Position the bumpsons on the hood as shown in illustration #2. **Attention: The bumpsons must be installed on the hood not the protector!!!!** If the bumpsons are installed on the protector, they will wear through the paint.
5. Center the protector on the hood.
6. Peel and fold an anti-abrasion film pad in half over the edge of the hood, underneath each of the two (2) inner holes in the protector. *See Illustration #2 – Step #6.*
- 7a) Place a clip over each of the anti-abrasion film pads on the edge of the hood as shown in *Illustration #2 – Step #7a.*
- b) Insert a pin through the protector into each of the clips. *See Illustration #2 – Step #7b.*
- c) Insert a #6 x 5/8" screw through an 'L'- bracket and into the clip. *See Illustration #2 – Step #7c & 7d.*
- d) Make sure all the components are well seated together; the protector is centered on the hood, and then tighten the screws into the clips.
8. Repeat steps #6 and #7 for the other two (2) holes.
9. On some vehicles it may be necessary to adjust the hood bumpers and/or latch for proper clearance.

**Note: Do not pull on the protector when opening or closing the hood.**

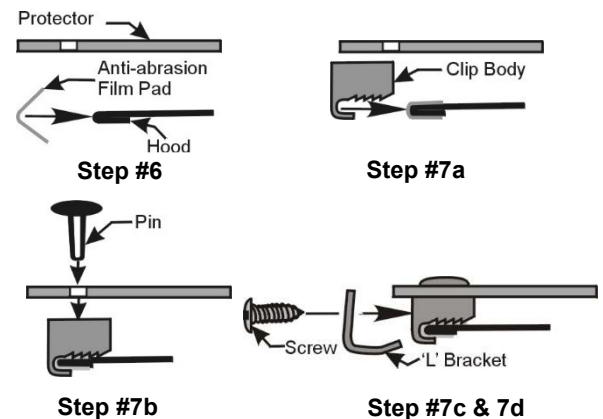
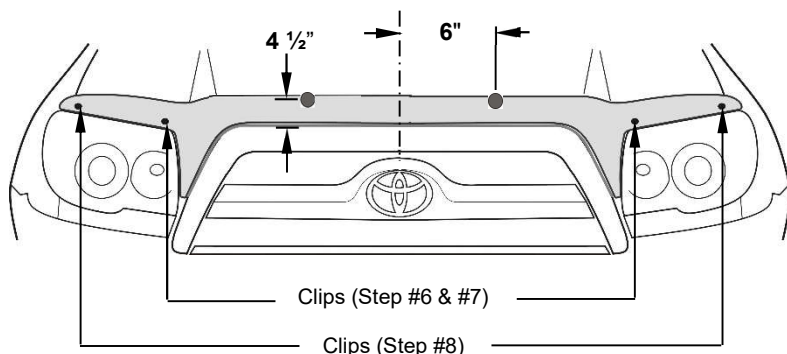
### Care Instruction

Clean the protector with a mild soap and water solution or plastic cleaner only. Do not use chemicals or solvents. Periodically check to make sure that the hardware is in place and that the protector is secure. Avoid using automatic car washes. Do not pull on the protector when opening or closing the hood.

### Illustration #1: Gaskets Location



### Illustration #2: Clip Location and Clip Configuration - Patent No. 6,892,427



Thank you for purchasing a FORM FIT hood protector. Retain this sheet for care instructions and kit information.

### Sachet de fixation

- 8 – Boulons hexagonaux aux bouts arrondis (M5 x 0.8mm)
- 1 – Rouleau de joints de protection (42 x 3/8 po.)
- 8 – Rondelles caoutchouc métal
- 2 – Grosses butées
- 4 – Tampons abrasifs 3M

- 4 – Agrafes noires
- 4 – Épingle noires
- 4 – Braquets en forme «L»
- 4 – Vis à têtes plate (n°6 x 5/8po.)

### Outils requis

- 1 – Tournevis à embout étoilé n°2
- 1 – Paire de ciseaux
- 1 – Douille de 10mm



### Installation

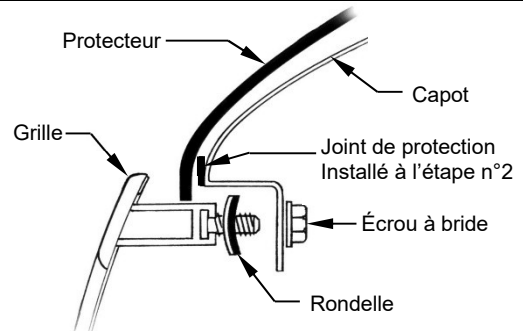
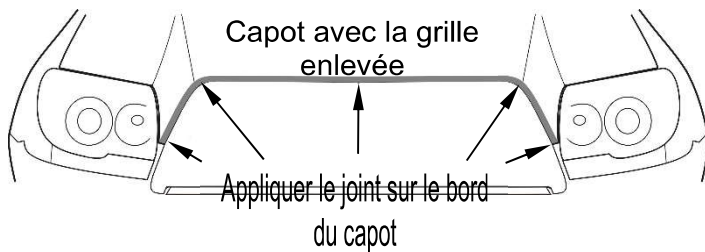
1. S'assurer que le capot est propre et sec à l'intérieur comme à l'extérieur. Ouvrir le capot du véhicule et enlever la grille du capot en retirant les exige (8) écrous à bride avec une douille de 10 mm. Disposer des boulons originaux pour une utilisation future. Il n'est pas nécessaire d'enlever le déclenchement de sécurité de la fermeture de capot. Voir l'illustration n°1.
2. Commencez à décoller le film protecteur du rouleau de joint et fixez-le sur le bord du capot qui était recouvert par la grille, tel qu'il est indiqué à l'illustration n°1. Si nécessaire, couper le joint de protection aux extrémités avec des ciseaux.
3. Presser fermement une rondelle caoutchouc métal sur chaque boulon de la grille (le caoutchouc orienté vers le capot), puis réinstaller la grille dans le capot. Avant de serrer complètement les boulons, s'assurer que le protecteur est bien centré sur le capot et bien inséré entre la grille et le capot, puis serrer les boulons extérieurs. Ne pas trop serrer les boulons de retenue de la grille. Consulter l'illustration n°1.
4. Installer les butées tel qu'indiqué à l'illustration n°2. **Attention: les butées doivent être installées sur le capot et non sur le protecteur!!!!** Si les butées sont installées sur le protecteur, elles useront la peinture.
5. Centrer le protecteur sur le capot.
6. Peler et plier en deux les tampons anti-abrasifs sur la bordure avant du capot en dessous des deux (2) trous inférieurs. Voir l'illustration n°2 – étape n°6.
- 7a) Monter une agrafe sur chaque tampon anti-abrasif sur la bordure du capot. Voir l'illustration n°2 – étape n°7a.
- b) Insérer une épingle au travers du protecteur et dans l'agrafe. Voir l'illustration n°2 – étape n°7b.
- c) Insérer une vis (n°6 x 5/8 po.) au travers du braquet en forme « L » et dans l'agrafe. Voir l'illustration n°2 – étape n°7c et n°7d.
- d) S'assurer que tous les composants sont bien installés sur le capot et serrer les vis dans les agrafes.
8. Répéter les étapes n°6 et n°7 pour les autres trous.
9. Sur certains véhicules, il peut être nécessaire d'ajuster les butées de capot et/ ou la fermeture du capot pour obtenir un bon dégagement.

**Important: Ne jamais se servir du protecteur pour ouvrir ou fermer le capot.**

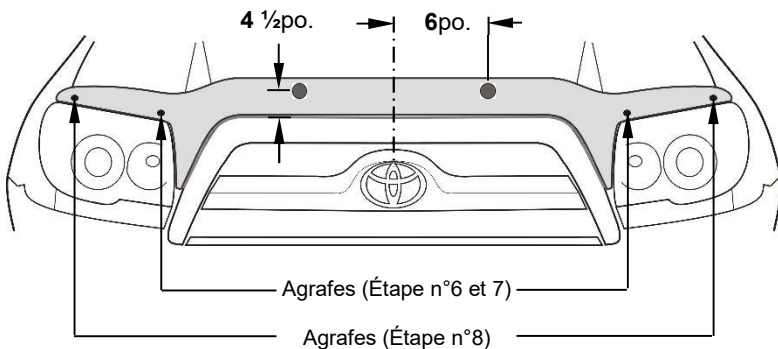
### Instruction pour l'entretien

Nettoyer le protecteur avec une solution faite d'eau et de savon doux ou avec un nettoyant de plastique seulement. Ne pas utiliser de produits chimiques ou de dissolvants. S'assurer périodiquement que les fixations sont toujours en place et que le protecteur est toujours bien retenu. Éviter de laver le véhicule dans un lave-auto automatique. Ne pas tirer sur le protecteur pour ouvrir ou fermer le capot.

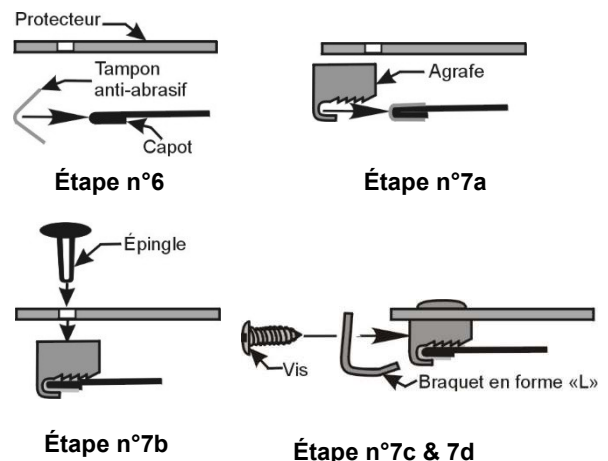
### Illustration n°1: Emplacement de joints de protection



### Illustration n°2: Emplacement des butées et des agrafes



### Configuration de l'agrafe - N° de brevet: 6,892,427



Merci de vous être procuré un protecteur FORM FIT.

Conserver cette feuille pour les instructions d'entretien et les renseignements concernant le nécessaire d'installation.

Fabriqué au Canada

Rev2.100129